

2136140/20T/1301/DE/WG

*Informationen für Installateure.*

**Einfach einzubauen,  
einfach zukunftssicher.**

Wilo-Yonos PICO, Wilo-Stratos  
PICO, Wilo-Stratos.



WILO SE  
Nortkirchenstraße 100  
44263 Dortmund  
T 0231 4102-7516  
F 0231 4102-7363  
wilo@wilo.com



## Alle reden vom Stromsparen. Wir handeln.

### Vorteile für alle Seiten:

#### für die Umwelt, für Ihre Kunden, für Sie.

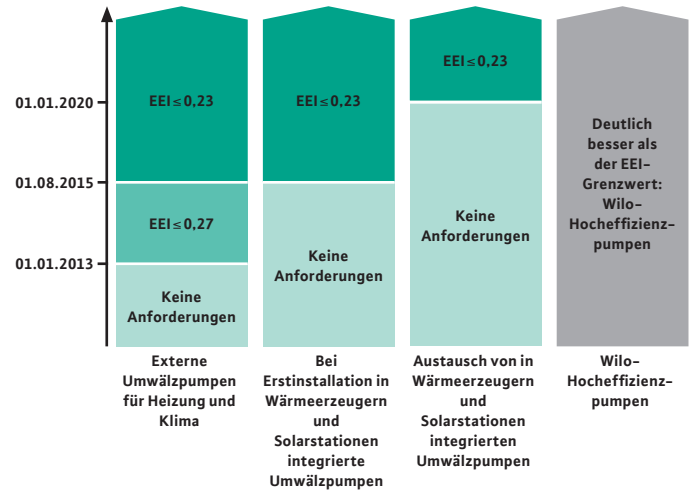
Der Gesetzgeber hat Fakten geschaffen und die zulässigen Energieverbrauchswerte für Nassläufer-Umwälzpumpen neu geregelt. Seit 2013 dürfen unregelte Pumpen von den Herstellern nicht mehr in den Verkehr gebracht werden sondern nur noch Hocheffizienzpumpen. Damit sind nur noch Hocheffizienzpumpen verfügbar. Und das ist gut so.

Denn unregelte Pumpen verbrauchen bis zu zehnmal mehr Energie als Hocheffizienzpumpen. Hocheffizienzpumpen schonen die Umwelt und senken die Stromrechnung Ihrer Kunden. Und sichern Ihnen als Fachhandwerker neue Absatzchancen.

### Wilo - Ihr Partner für ErP-Sicherheit.

Nutzen Sie das Thema Energieeffizienz schon heute in Ihren Beratungsgesprächen. Wilo unterstützt Sie dabei. Unsere Hocheffizienzpumpen Wilo-Stratos und Wilo-Stratos PICO bzw. Wilo-Yonos PICO sind absolut zukunftssicher und erfüllen schon heute die Anforderungen der ErP-Richtlinie inklusive der verschärften EEI Grenzwerte ab 01.01.2015. Alle Informationen finden Sie unter [www.wilo.de/installateur](http://www.wilo.de/installateur).

Die ErP-Richtlinie für Nassläufer-Umwälzpumpen [Verordnung (EG) 641/2009 und (EU) 622/2012] setzt immer strengere Effizienzgrenzwerte. Mit Wilo erfüllen Sie alle in einem Schritt.



EEI = Energieeffizienzindex nach Verordnung (EG) 641/2009 und (EU) 622/2012 der EU-Kommission (wird für verschiedene Leistungsaufnahmen innerhalb eines Lastprofils durch Vergleich mit einer durchschnittlichen Referenzpumpe ermittelt)

### Wissenswertes zu ErP:

- ErP bezeichnet die europäische Ökodesign-Richtlinie für „energieverbrauchsrelevante Produkte“ und wird ab 2013 in drei Stufen für Heizungs-Umwälzpumpen umgesetzt
- Zwei weitere Stufen mit verschärften Anforderungen folgen 2015 und 2020
- Die Energieeffizienzklassifizierung (Energie label A-G) für Heizungspumpen wird damit abgelöst
- Ungeregelte Heizungs-Umwälzpumpen sind Vergangenheit

## Zwei starke Argumente: Kosten sparen, Umwelt schonen.

### Bis zu 166 € Einsparpotential im Jahr.

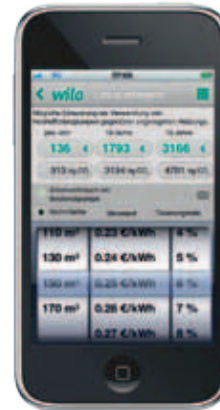
Mit Wilo Produkten haben Sie wichtige Verkaufsargumente in der Hand. Denn Hauseigentümer können mit Hocheffizienzpumpen Ihre Haushaltskasse deutlich entlasten – um bis zu 166 € im Jahr. Auch für die Umwelt macht sich der Wechsel bezahlt. Ein Austausch aller Heizungsumwälzpumpen würde die Reduzierung des europäischen Strombedarfs bis zum Jahr 2020 um 23 TWh ermöglichen. Das entspricht dem gesamten Stromverbrauch Irlands und hat eine Minderung der europäischen CO<sub>2</sub>-Emissionen um 11 Mio. t zur Folge.

	Verbrauch in kWh/Jahr	Stromkosten/Jahr
Wilo-Yonos PICO Wilo-Stratos PICO	46,5	10 €
TV-Gerät	190	42 €
Waschmaschine	200	44 €
Geschirrspülmaschine	245	54 €
Wäschetrockner	325	72 €
Beleuchtung	330	73 €
Kühlschrank	330	73 €
Gefriergerät	415	91 €
Elektroherd	445	98 €
Heizungspumpe (alt)		800 €

wilo



176 €



**Individuelle Einsparberechnung:**  
Mit „Wilo Assistant“, der leistungsstarken Wilo-App für Ihr Smartphone, berechnen Sie die Strom- und CO<sub>2</sub>-Einsparung individuell für Ihre Kunden. Und das in Sekundenschnelle.

Hier erhalten Sie den „Wilo Assistant“:



Apple  
AppStoreSM

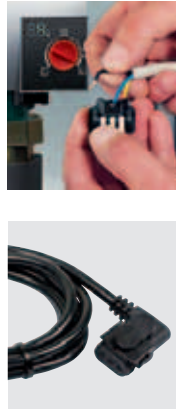


Android  
Google Play Store

Den Berechnungen liegt ein Strompreis von 22 ct/kWh zugrunde. Die Werte wurden kaufmännisch auf Vorkommastellen gerundet.

**Berechnungsgrundlage Haushaltsverbraucher und alte Heizungspumpe:** Jahresstromverbrauch laut Stiftung Warentest, Sept. 2007.

**Wilo-Yonos PICO und Wilo-Stratos PICO:** eigene Berechnungen; Annahmen: 6.000 Betriebsstunden pro Jahr, 1 m<sup>3</sup>/h Förderstrom, 1,5 m Förderhöhe.



## Wilo-Yonos PICO, die Unkomplizierte.

### Schneller Einbau, einfache Bedienung.

#### Einsatzbereich:

Als Standard-Hocheffizienzpumpe für Warmwasserheizungen aller Systeme in Ein- und Zweifamilienhäusern.

#### Besonderheiten:

Die Wilo-Yonos PICO konzentriert sich auf die Hauptfunktionen. Das macht sie besonders einfach in der Bedienung und im Einbau. Dank Wilo-Connector lässt sich die Pumpe im Handumdrehen und ohne Werkzeug elektrisch anschließen.

Mehr zur Wilo-Yonos PICO:  
[www.wilo.de/installateur](http://www.wilo.de/installateur)



Der Stufenschalter der Wilo-Star-RS.



3-Stufen-Funktion bei der Wilo-Yonos PICO.



LED-Anzeige zur Sollwerteneinstellung und Leistungsanzeige.



Automatische Pumpenentlüftungsfunktion.

**Mein Tipp:**  
In beengten Einbausituationen hilft Ihnen der Wilo-Winkelstecker mit vergossenem 2-m-Anschlusskabel und freiem Kabelende.

### Produktvorteile:

- Standard-Hocheffizienzpumpe
- Werkzeugloser elektrischer Anschluss durch Wilo-Connector
- Einzigartige Pumpenentlüpfungsfunktion
- LED-Anzeige zum Einstellen des Sollwerts und zur Anzeige des laufenden Verbrauchs
- Einfache Einstellung beim Austausch einer unregelmäßigen Standardpumpe mit vorwählbaren Drehzahlstufen, z. B. Wilo-Star-RS
- Natürlich: ErP-konform, EEL  $\leq 0,20$



**Gut zu wissen:**  
Die Wilo-Stratos PICO ist serienmäßig mit einer Wärmedämm-schale ausgerüstet.

## Wilo-Stratos PICO, die Komfortable.

### Hocheffizienz mit Dynamic Adapt.

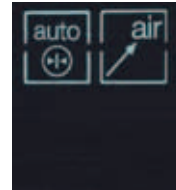
#### Einsatzbereich:

Als Premium-Hocheffizienzpumpe für Warmwasserheizungen aller Systeme in Ein- und Zweifamilienhäusern, für Klimaanlageanwendungen und industrielle Umwälzanlagen.

#### Besonderheiten:

Die Wilo-Stratos PICO ermöglicht bis zu 90 % Energieeinsparung im Vergleich zu unregulierten Pumpen und damit eine besonders schnelle Amortisation. Durch Dynamic Adapt passt sich die Pumpe bei kurzen Regelintervallen kontinuierlich an den Bedarf des Heizsystems an.

Mehr zur Wilo-Stratos PICO:  
[www.wilo.de/installateur](http://www.wilo.de/installateur)



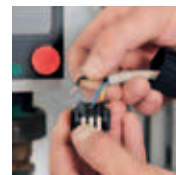
Anzeige der Dynamic-Adapt-Funktion und der einzigartigen Entlüftungsroutine.



Jederzeit im Blick: die aktuelle Leistungsaufnahme und der Gesamtstromverbrauch.

### Produktvorteile:

- Premium-Hocheffizienzpumpe
- Einsatz in Heizungs- und Klimaanlage von +2 °C bis +110 °C
- Werkzeugloser elektrischer Anschluss durch Wilo-Connector
- Einzigartige Pumpen-Entlüftungsroutine
- Großes LC-Display zur Anzeige der aktuellen Leistungsaufnahme und der kumulierten kWh
- Dynamic Adapt für kontinuierliche Selbstanpassung bei kurzen Regelintervallen
- Natürlich: ErP-konform, EEl ≤ 0,20



Anklemmen,



zusammenstecken,



starten.



Das lageunabhängig einstellbare Display mit „Roter-Knopf-Technologie“.



## Wilo-Stratos, die Vielfältige.

**Leistungsstark und universell einsetzbar.**

### **Einsatzbereich:**

Als Premium-Hocheffizienzpumpe für Warmwasserheizungen aller Systeme, für Klimaanlage, geschlossene Kühlkreisläufe und industrielle Umwälzanlagen. Ideal für das professionelle Gebäudemanagement.

### **Besonderheiten:**

Die Wilo-Stratos überzeugt durch universelle Einsatzmöglichkeiten, beispielsweise in Kälte- und Klimaanlage mit Temperaturen bis zu  $-10\text{ °C}$ . Die bewährte „Rote-Knopf-Technologie“ erleichtert die Installation und Inbetriebnahme.

Mehr zur Wilo-Stratos:  
[www.wilo.de/installateur](http://www.wilo.de/installateur)

Das Kunststoff-Spaltrohr vermeidet Wirbelstromverluste.



Durchgängig modulares, integriertes Busanbindungskonzept.

### **Produktvorteile:**

- Premium-Hocheffizienzpumpe
- Einsatz in Heizungs-, Kälte- und Klimaanlage von  $-10\text{ °C}$  bis  $+110\text{ °C}$
- Ideal für Miet-, Verwaltungs- und Gewerbeobjekte
- Einfache Installation und Inbetriebnahme durch „Rote-Knopf-Technologie“
- Kommunikationsfähig für die Gebäudeautomation in allen Systemwelten durch nachrüstbare Interface-Module
- Natürlich: ErP-konform, EEL  $\leq 0,23$

### **Ein perfektes Team:**

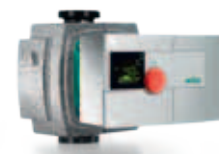
Wilo-Stratos und Wilo-IR-Stick. Erweitern Sie die Wilo-Stratos um zusätzliche Funktionen des drahtlosen Datenaustauschs über USB-Stick, z. B. Fernbedienung, Statistik, Analyse, Einstellung, Datenspeicherung.



## Technische Daten.

Wilco-Yonos PICO,  
Wilco-Stratos PICO,  
Wilco-Stratos.

Mehr zur den Produkten:  
[www.wilo.de/installateur](http://www.wilo.de/installateur)



Ausstattung	Wilco-Yonos PICO	Wilco-Stratos PICO	Wilco-Stratos
Antriebstechnik	Blockierstromfester EC-Motor	Blockierstromfester EC-Motor	Blockierstromfester EC-Motor
Hydraulischer Leistungsbereich	Förderhöhe H max. = 6 m Förderstrom Q max. = 3,5 m <sup>3</sup> /h	Förderhöhe H max. = 6 m Förderstrom Q max. = 3,5 m <sup>3</sup> /h	Förderhöhe H max. = 13 m Förderstrom Q max. = 62 m <sup>3</sup> /h
Regelung	Differenzdruck konstant: $\Delta p-c$ Differenzdruck variabel: $\Delta p-v$	Differenzdruck konstant: $\Delta p-c$ Differenzdruck variabel: $\Delta p-v$ Dynamic Adapt	Differenzdruck konstant: $\Delta p-c$ Differenzdruck variabel: $\Delta p-v$ Differenzdruck temperatur- geführt: $\Delta p-t$ Stellerbetrieb (n=konstant)
Entlüftung	Entlüftungsfunktion	Entlüftungsroutine	-
Anzeige	LED-Anzeige	LC-Display	LC-Display
Elektrischer Anschluss	Wilco-Connector: 1~230 V, 50/60 Hz	Wilco-Connector: 1~230 V, 50/60 Hz	1~230 V, 50/60 Hz
Schutzklasse	IPX2 D	IPX4 D	IPX4 D
Medientemperaturbereich	-10 °C bis +95 °C	+2 °C bis +110 °C	-10 °C bis +110 °C
Verbrauchsanzeige	Aktuell in W	Aktuell in W Kumulierte kWh	ablesbar über - IR-Monitor - IR-Stick - Bus-Module (GA-fähig)
Leistungsaufnahme Min./Max.	4 W / 40 W	3 W / 40 W	9 W / 1.150 W
Wärmedämmschale	Optional	Serienmäßig	Serienmäßig
EEl	≤ 0,20	≤ 0,20	≤ 0,23

# Austauschspiegel.

		Bestandspumpe		Austauschpumpe
RP	Bau- länge	Wilo-Star RS, Wilo Star E/EP, Wilo-Stratos ECO	Grundfos Alpha, UPE und UPS	Wilo-Yonos PICO, Wilo-Stratos PICO
½"	130	15/4(1-3)	15-20(25)(30)(40)-130	15/1-4
		15/5(6)(1-5)	15-50(60)-130	15/1-6
		25/4(1-3)-130	25-20(25)(30)(40)-130	25/1-4-130
1"	180	25/6(1-5)-130	25-50(60)-130	25/1-6-130
		25/2(4)(1-3)	25-20(25)(30)(40)	25/1-4
		25/6(1-5)	25-50(60)	25/1-6
1 ¼"	180	30/2(4)(1-3)	32-20(25)(30)(40)	30/1-4
		30/6(1-5)	32-20(30)(40)	30/1-6

		Bestandspumpe		Austauschpumpe	
Wilo-TOP S	Wilo-TOP E	Grundfos UPS, UPE Magna	Wilo-Stratos	Wilo-Yonos PICO, Wilo-Stratos PICO	
		25-40		25/1-4	
25/5		25-60		25/1-6	
25/7	25/1-7	25-80		25/1-8	
		25-100		25/1-10	
30/4		32-40			30/1-4
		32-40		30/1-4	
30/5		32-50, 32-60			30/1-6
		32-60		30/1-6	
30/7	30/1-7	32-55		30/1-8	
		32-80, 32-100 F		32/1-10	
30/10	30/1-10	40-80		30/1-12	
		32-80 F, 32-100 F		32/1-10	
		32/60 F, 32-80		30/1-10	
		32-120 F		32/1-12	
40/4	40/1-4	40-30 F, 40-50 F, 42-50 F		40/1-4	
40/7		40-60, 40-120, 42-80 F, 40-120 F		40/1-8	
		40-80 F, 40-100 F		40/1-10	
40/10	40/1-10	40-120 F		40/1-12	
40/15		40/180 F, 40-185 F		40/1-16	
50/4	50/1-6	50-30 F, 50-60 F		50/1-8	
50/7	50/1-7	50-60, 50-80 (F) 50-120 F		50/1-9	
		50-80, 50-100 F		50/1-10	
50/10	50/1-10	50/120 F, 50-120 (F)		50/1-12	
50/15		50-180 F, 50-185 F		50/1-16	
65/7		65/30 F, 65-60 65-60 (F), 65-60 F		65/1-9	
65/10	65/1-10			65/1-12	
65/13, 65/16		65/120, 65-120 F, 65/180 (F), 65/185 (F)		65/1-16	
80/7, 80/10	80/1-10	80-30 F, 80-60 F, 80-120		80/1-12	
100/10	100/1-10	100-30 F, 100-60 F		100/1-12	

