

„Alles für mein Geschäft.“

Ich plane immer fördergerecht und beweise Kompetenz für den Auftrag.“



Ihre Heizungsplanung dauert Stunden? Sie suchen eine Lösung, um Berechnungen einfach und sicher zu erledigen? Sie wollen Kunden nachhaltig von Ihrer Kompetenz überzeugen?

ZVPLAN ist die Softwarelösung für die vielen Anforderungen in der Heizungs- und Trinkwasserplanung. Einfach, schnell und sicher. Von der Planung zum Auftrag!

Jetzt testen oder direkt bestellen!

Alle Vorteile auf einen Blick:

- 1. Eine für alles.** Bisher mussten Sie für verschiedene Berechnungen zwischen Einzellösungen wechseln. Mit ZVPLAN haben Sie eine Lösung für alles.
- 2. Alles in einer Stunde.** Bisher kostet die Heizungsplanung Sie Zeit und Nerven. Mit ZVPLAN schaffen Sie die Planung für ein Einfamilienhaus in nur einer Stunde.
- 3. Alles in Ordnung.** Die Bestimmungen für norm- und fördergerechte Planung sind umfangreich und ändern sich ständig. Mit ZVPLAN sind Sie immer auf der sicheren Seite und auf dem neuesten Stand.
- 4. Einfach mehr Überblick.** Viele Programme sind kompliziert. ZVPLAN verbindet intuitive Benutzung mit klarer Visualisierung. Für mehr Überblick und Kundenzufriedenheit.
- 5. Vielfache Kompetenz.** Hinter vielen Planungslösungen am Markt stecken einzelne Anbieter. ZVPLAN ist eine Kooperation von vielen Experten – für SHK-Profis wie Sie.

Direkt bestellen zum Paketpreis von **390,- Euro*** zzgl. gesetzl. MwSt..

Gratis-Testversion sichern unter www.zvplan.de oder über die kostenlose Hotline **0511 9798690**

*Für Innungsbetriebe der SHK-Organisation beinhaltet der Preis einen Gutschein für eine Schulungsmaßnahme im Wert von 50,- Euro.

ZVPLAN®



Eine für alles.

Eine Software für die norm- und fördergerechte Heizungs- und Trinkwasserplanung.

* Zeitaufwand Heizungsplanung für ein durchschnittliches Einfamilienhaus

Eine Software-Initiative von:



Software-Partner:



Eine wie keine.

ZVPLAN ist das Planungstool für effiziente Heizungs- und Trinkwasseranlagen.

Ihre Kunden werden anspruchsvoller. Die Welt der Haustechnik wird aufwändiger. Norm- und fördergerechte Planung kostet Zeit und Nerven.

Mit der Planungssoftware ZVPLAN starten Sie sicher in eine neue Zeitrechnung:

In Zukunft erledigen Sie die komplette Planung von Gas-, Heizungs- und Trinkwasseranlagen für ein Einfamilienhaus norm- und fördergerecht und sichern sich damit neue Auftragschancen.

ZVPLAN ist Ihre einfache Lösung für Alles:

- **Professionell:** von namhaften Herstellern entwickelt für SHK-Profis wie Sie.
- **Einfach:** in wenigen Schritten vom Grundriss bis zur fertigen Planung inkl. kostenloser Hotline.
- **Sicher:** immer auf dem neusten Stand für norm- und fördergerechte Planung.
- **Universell:** für die komplette Planung von Gas-, Heizungs- und Trinkwasseranlagen.
- **Effektiv:** Planung in nur einer Stunde – von der Heizlast bis zum hydraulischen Abgleich.
- **Preiswert:** die Komplettlösung im Paketpreis von 390,- Euro zzgl. gesetzl. Mehrwertsteuer.



Eine Software mit allen Möglichkeiten.

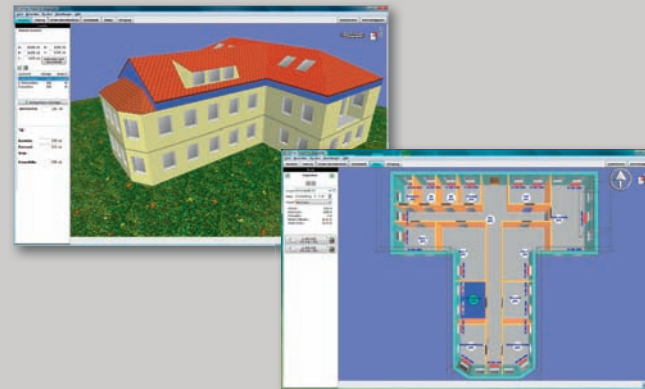
Bei der Entwicklung von ZVPLAN haben wir einige Grundsätze befolgt, um Ihnen das Tagesgeschäft so einfach und effizient wie möglich zu machen.

- So viele Funktionen wie möglich – aber nicht mehr Eingaben als nötig.
- Einfache und intuitive Bedienung – für eindrucksvolle Ergebnisse.
- Energieeffiziente Planung – für aktuelle Kundenwünsche und Gesetzesvorschriften.
- Praxisnahe Schritte – vom Grundriss bis zur Stückliste für Ihren Einkauf.
- Dreiklang der Einstellung – Ventile, Pumpe und Regelung mit einem Klick.

Eine Chance für neue Aufträge:

ZVPLAN ist Planungshilfe, aber auch Vertriebstool. Dank des geringen Zeitaufwands lohnt es sich, die Gas-, Trinkwasser- und Heizungsplanung schon vor dem Auftrag zu erstellen.

Beeindrucken Sie potenzielle Kunden mit Ihrer Planungskompetenz. Überzeugen Sie anhand der professionellen 3D-Darstellung. Beweisen Sie nachhaltigen Weitblick mit fördergerechten Ausdrucken.



Alle Funktionen in einer Lösung.

Der Funktionsumfang von ZVPLAN lässt keine Wünsche offen. Dank des ganzheitlichen Konzepts sind alle Planungsschritte und Berechnungen abgedeckt und einfach zu vollziehen.

- Heizcheck
- 3D-Gebäudeerfassung
- U-Werte: neu berechnen, vorgeben oder für Gebäude im Bestand nach DIN EN 12831 übernehmen
- Heizlast nach DIN EN 12831
- Heizkörper und/oder Fußbodenheizung
- Rohrnetz für Heizung, Trinkwasser (DIN 1988-300) und Gas (TRGI 2008)
- Pumpe, Ausdehnungsgefäß, Pufferspeicher
- Kessel inkl. Leistung und Regelkurve
- Öltankanlage
- Heizungswasserenthärtung
- Schnellauslegung für Heizlast, Heizkörper und Ventile
- Optimieren der Vorlauftemperatur
- Austauschanalyse von Heizkörpern
- Anlagenaufwandszahl nach EnEV
- fördergerechter Ausdruck



* Zeitaufwand Heizungsplanung für ein durchschnittliches Einfamilienhaus